

# CONFIGURER SON LOGICIEL DE TRANSFERT SFTP

FileZilla ou WinSCP

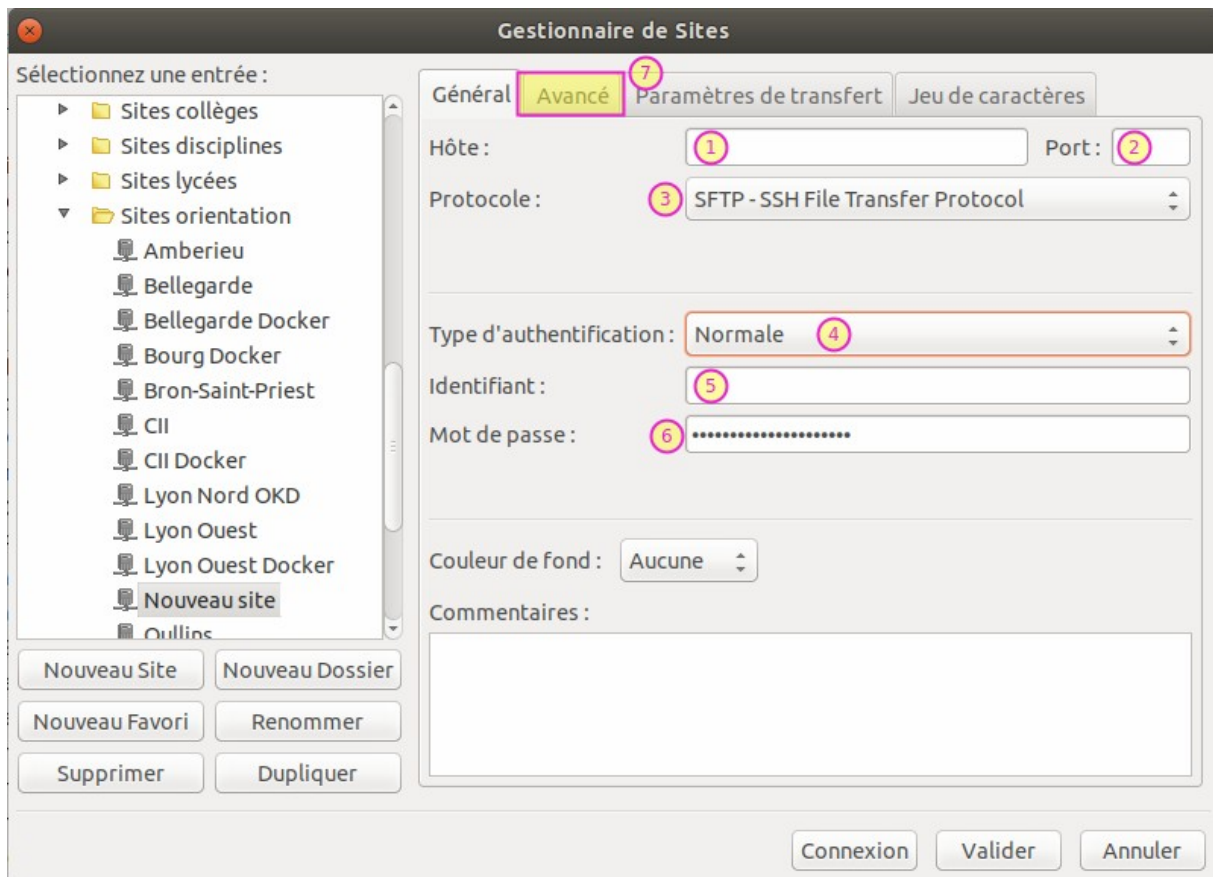


RÉGION ACADÉMIQUE  
AUVERGNE-RHÔNE-ALPES  
MINISTÈRE  
DE L'ÉDUCATION NATIONALE  
MINISTÈRE  
DE L'ENSEIGNEMENT SUPÉRIEUR,  
DE LA RECHERCHE  
ET DE L'INNOVATION

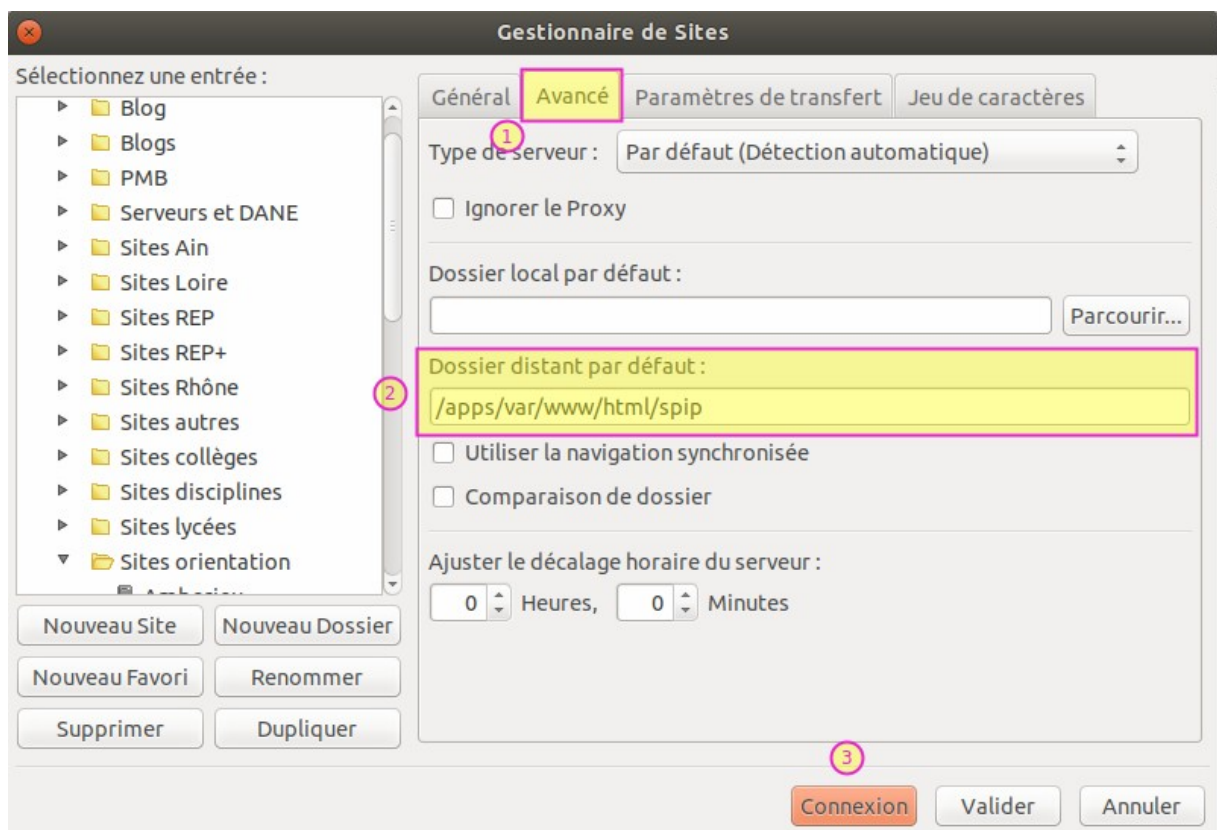


# FILEZILLA

1. Renseigner les informations 1 à 6 rappelées dans le document « Informations techniques pour gérer le site ... ».

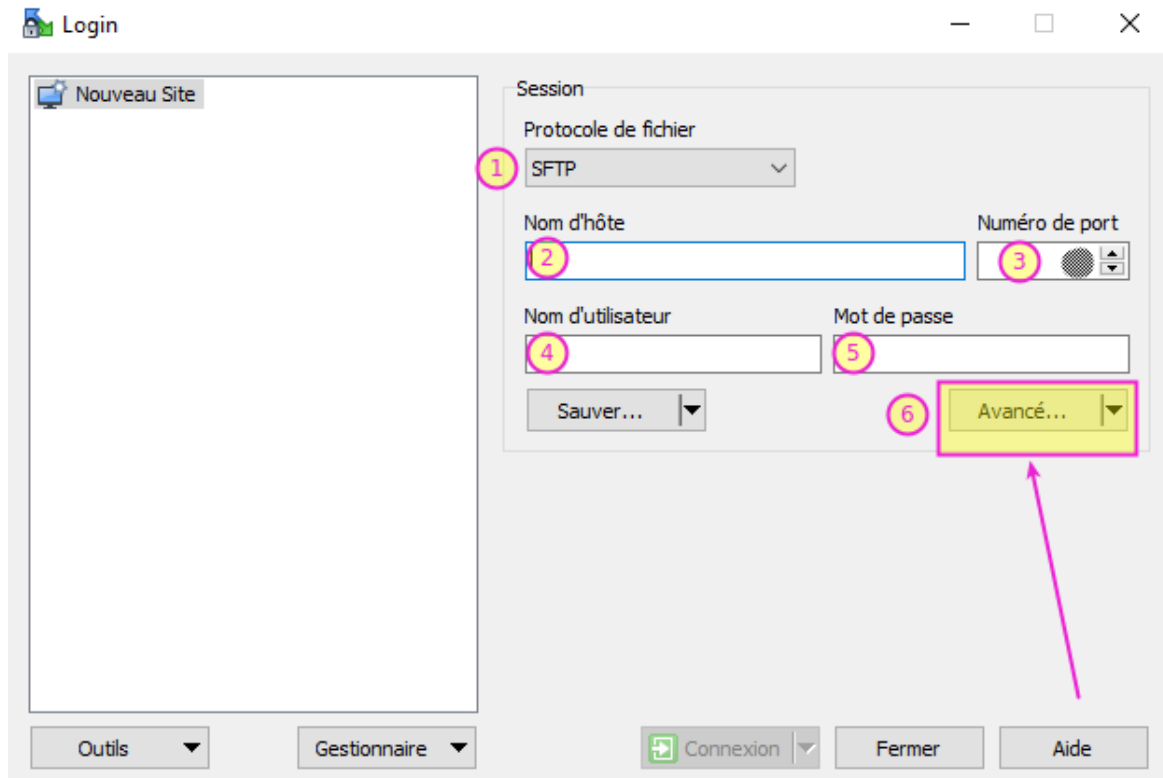


2. Indiquer le dossier distant dans l'onglet « Avancé », en principe `/apps/var/www/html/spip`

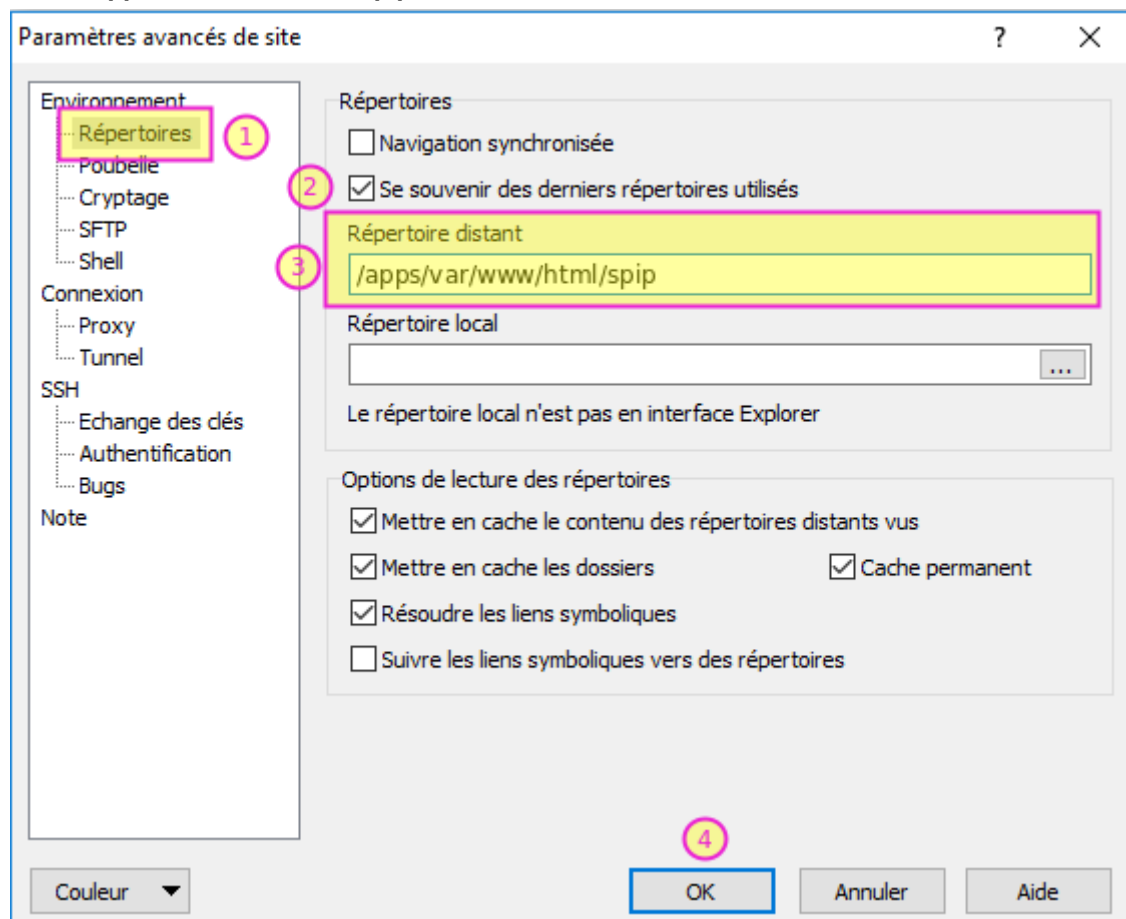


# WINSCP

1. Renseigner les informations 1 à 5 rappelées dans le document « Informations techniques pour gérer le site ... ».



2. Indiquer le répertoire distant dans les paramètres avancés, en principe **/apps/var/www/html/spip**



**POUR L'ÉCOLE  
DE LA CONFIANCE**

Rectorat de Lyon  
DANE  
Virginie Favrat  
[dane-webmestre@ac-lyon.fr](mailto:dane-webmestre@ac-lyon.fr)  
0472806616